




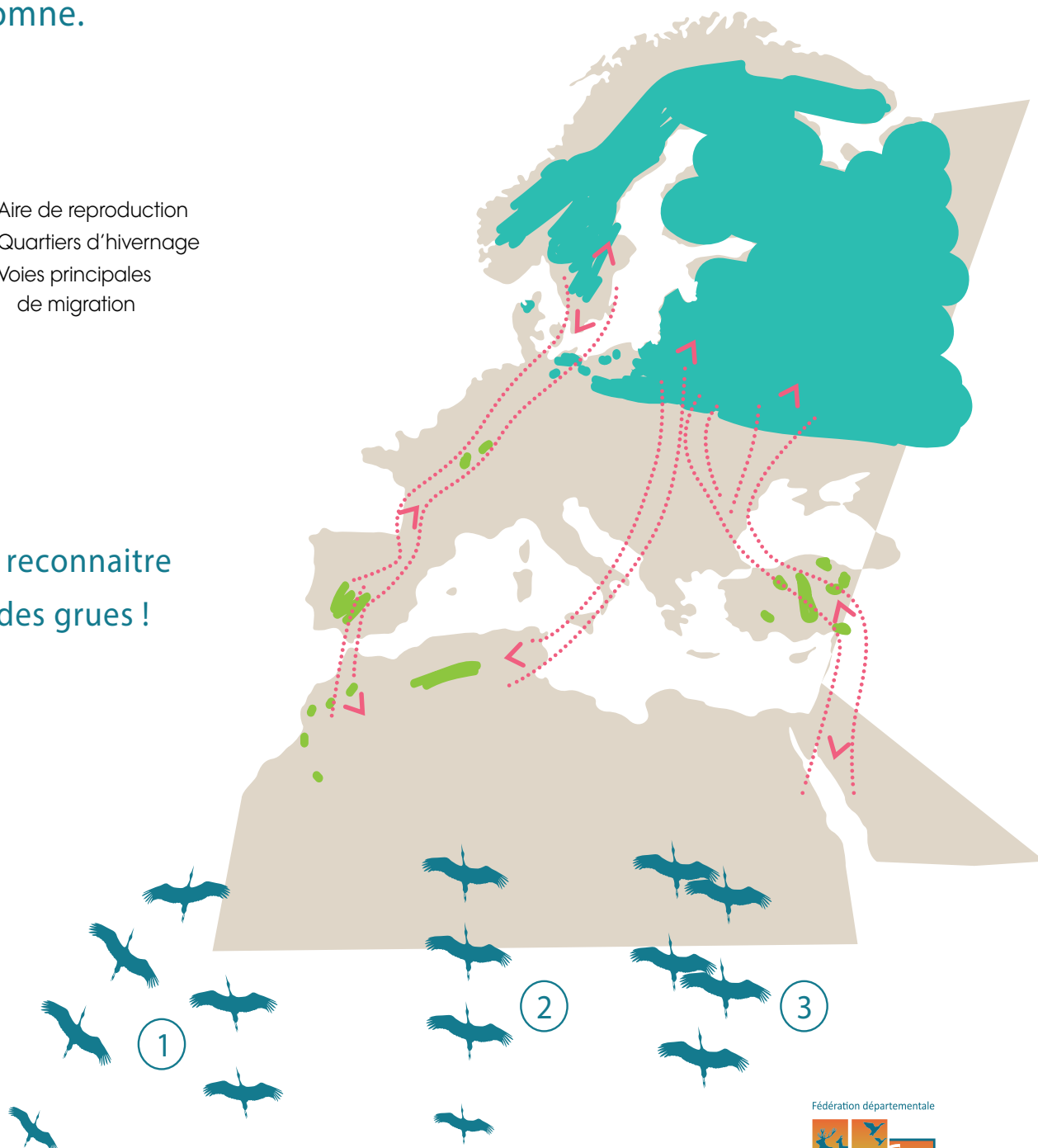
# LA MIGRATION



La Grue cendrée effectue  
2 grands voyages, l'un  
prénuptial au printemps,  
l'autre postnuptial à  
l'automne.

-  Aire de reproduction
-  Quartiers d'hivernage
-  Voies principales de migration

Sachez reconnaître  
le vol des grues !



1 Chaque groupe de Grue cendrée volant en V

Fédération départementale



des chasseurs de L'AUBE

Agée au titre de la protection de la nature